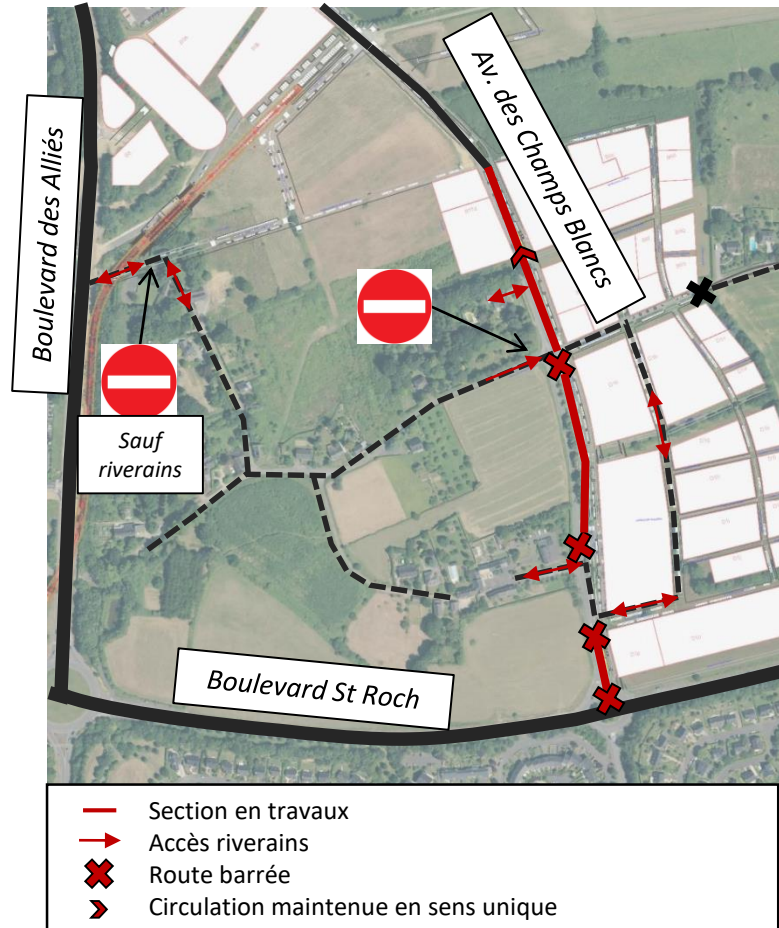
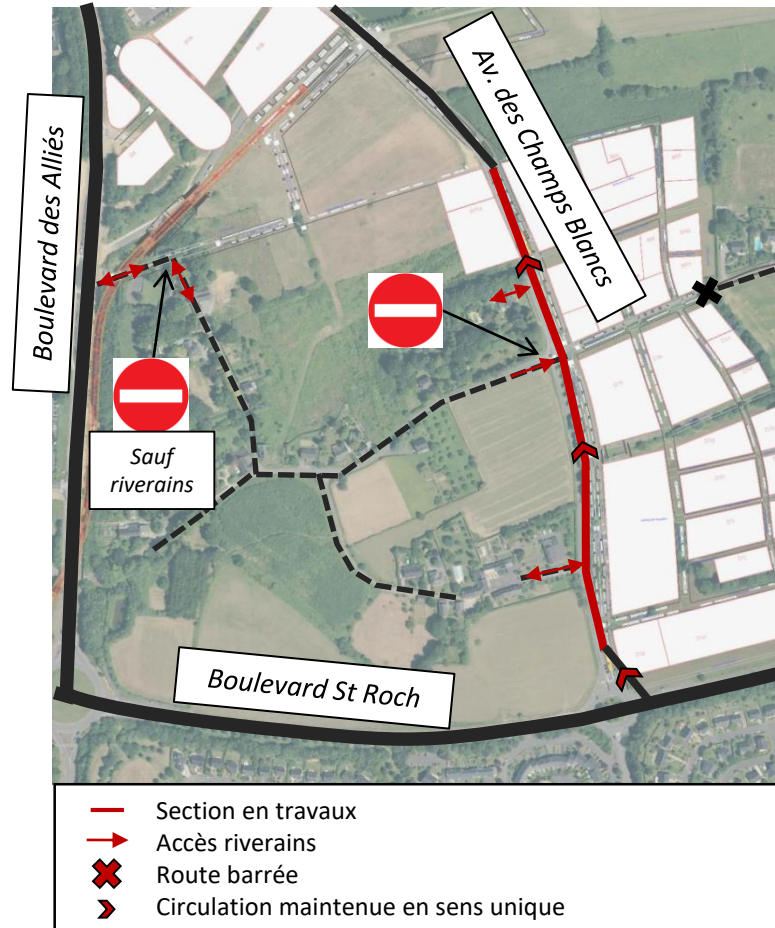
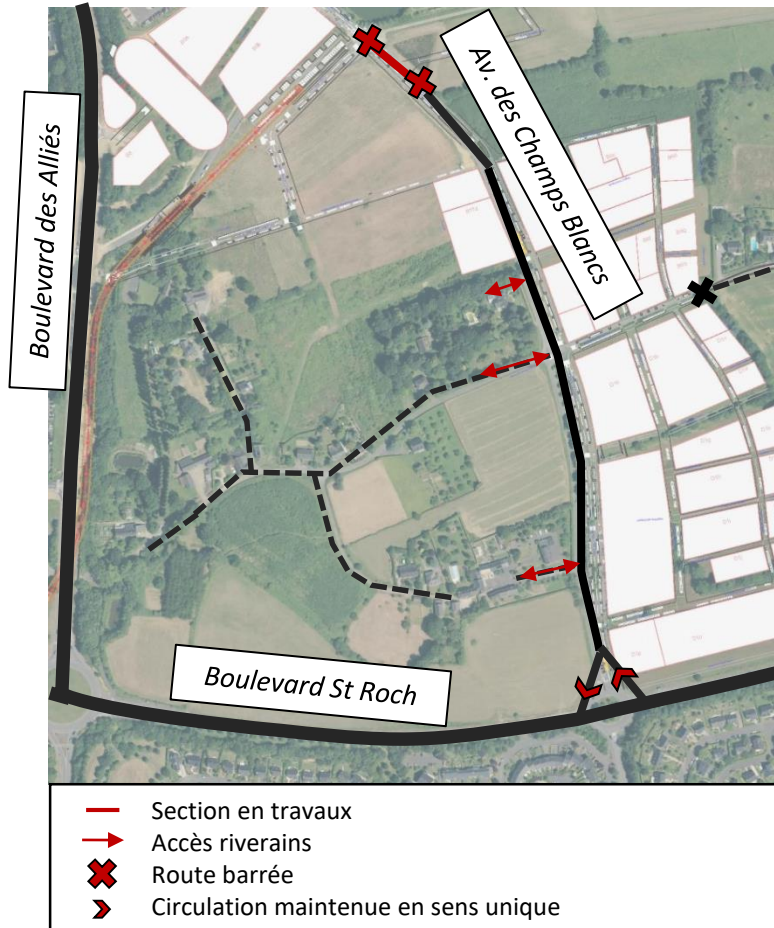


Circulations véhicules

1

2

3



Du 23/06/2020 au 26/06/2020

Travaux Réseaux en partie Centre de l'avenue des Champs Blancs

- Fermeture localisée de l'avenue des Champs Blancs
- Accès des riverains via Champs Blancs par le Sud de l'avenue (arrivée par le carrefour de la Frinière).
- Route des Parcs fermée vers l'Est sauf accès riverains en fonction de l'avancement des travaux d'assainissement.

Rétablissement Champs Blancs en double sens du 26/06 après-midi au 28/06

Du 29/06/2020 au 12/07/2020

Travaux Réseaux en partie Sud et Centre de l'avenue des Champs Blancs

- Maintien d'un sens unique montant vers le Nord du quartier (Secteur des Champs Blancs).
- Déviation des riverains de Bellefontaine par la rue A. Beltrame, au Sud de la station de Métro, pour accéder au Boulevard des Alliés.
- Accès des riverains Gaudais / Bouriane par le Sud de l'avenue des Champs Blancs (arrivée par le carrefour de la Frinière).
- Route des Parcs fermée vers l'Est sauf accès riverains en fonction de l'avancement des travaux d'assainissement.

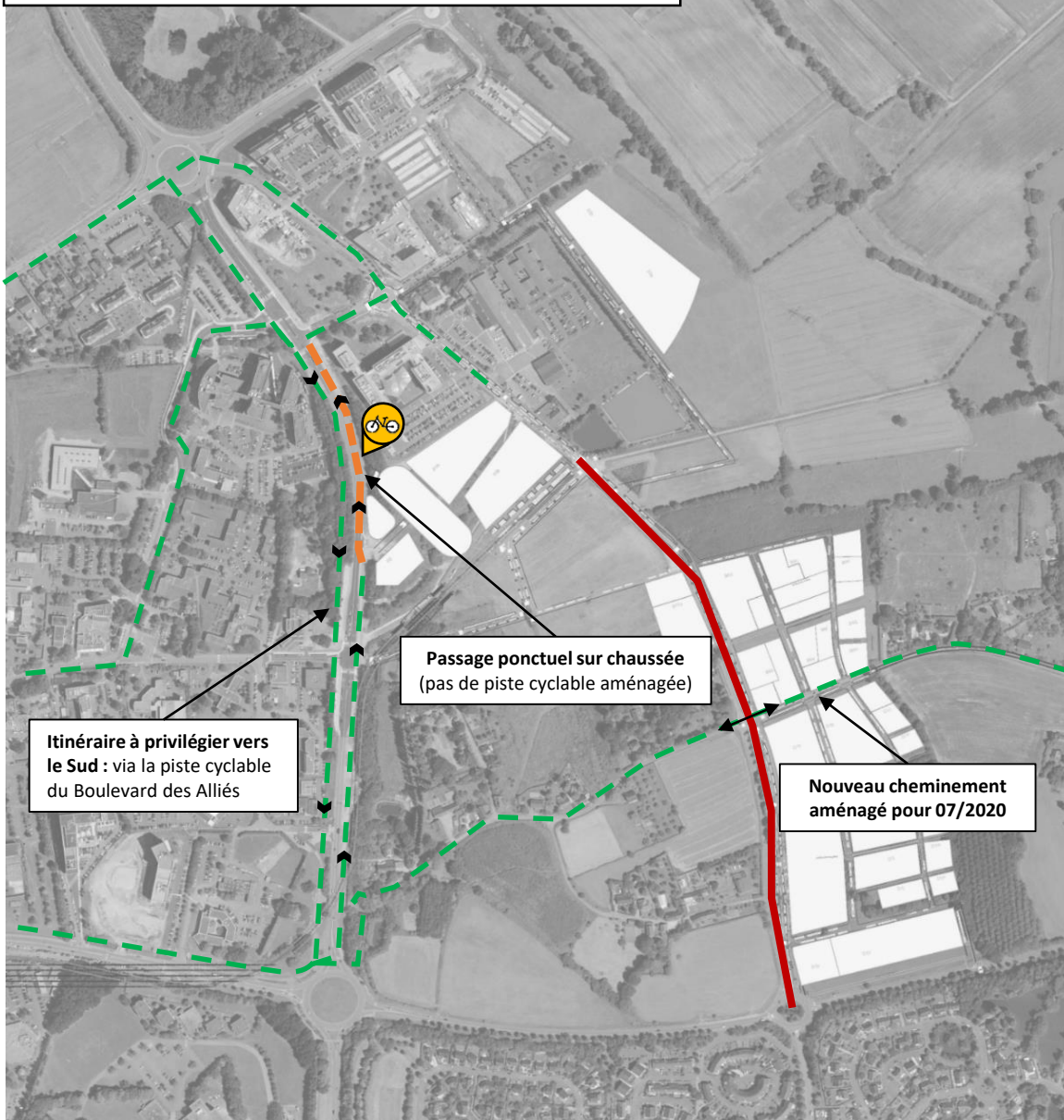
Du 13/07/2020 au 28/08/2020

Aménagement du raccordement au carrefour Croix Connue et Avenue des Champs Blancs Sud

- Fermeture de l'avenue depuis le Sud : **pas d'accès possible depuis le Boulevard St Roch**
- Déviation des riverains de Bellefontaine par la rue A. Beltrame, au Sud de la station de Métro, pour accéder au Boulevard des Alliés.
- Déviation des riverains de Bouriane : entrée par la rue A. Beltrame, au Sud de la station de Métro / sortie par l'Av. des Champs Blancs vers le Nord
- Déviation riverain La Gaudais : idem avec passage sur la nouvelle voie créée dans le quartier « D1 »
- Route des Parcs fermée vers l'Est

Itinéraires cycles à privilégier

- Itinéraire cycle
- Itinéraire cycle « dégradé »
- Sections en travaux en 2020 : plus de cheminement cycle sécurisé



Itinéraires piétons à privilégier

- Itinéraire piéton
- Sections en travaux en 2020 : pas de cheminement piéton sécurisé

