

Budget Primitif 2017

Section Investissements

- Principaux Investissements réalisés en 2016
- Principaux Investissements prévus en 2017

Mercredi 29 mars 2017
Conseil Municipal

Principaux Investissements réalisés en 2016



Ville de
**CESSON
SÉVIGNÉ**

Principaux Investissements réalisés en 2016

A) Dépenses d'équipements sur opérations majeures ou pluri-annuelles :

❶ Restauration de l'Eglise

(chantier 2014 à 2017)



❷ Rénovation de l'Espace Sportif Bourgchevreuil (COSEC)

(chantier 2015 à 2016)



❸ Couverture des 2 terrains de tennis municipaux extérieurs de Bourgchevreuil

(Nouveau chantier sur 2016)

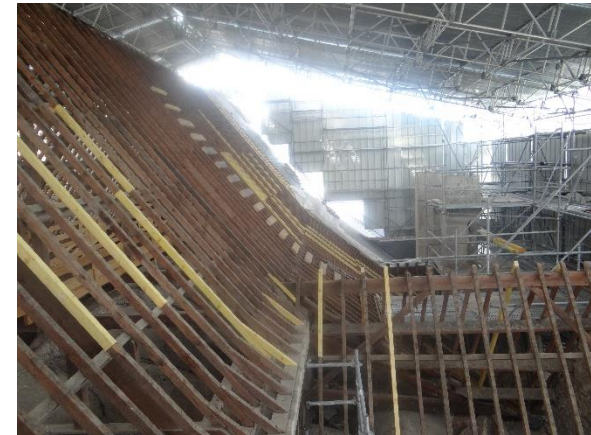


Principaux Investissements réalisés en 2016

① Restauration de l'Eglise

Rénovation de la toiture :

Les pièces de bois dégradées de la **charpente** ont été remplacées, et de **nouvelles ardoises** ont été posées pour la **rénovation complète de la toiture**.



Les travaux en intérieur sur les **vitraux**, et **serrureries** ont été effectués début 2016.

L'**échafaudage avec parapluie** permet de protéger des intempéries les parties découvertes de l'église.

Principaux Investissements réalisés en 2016

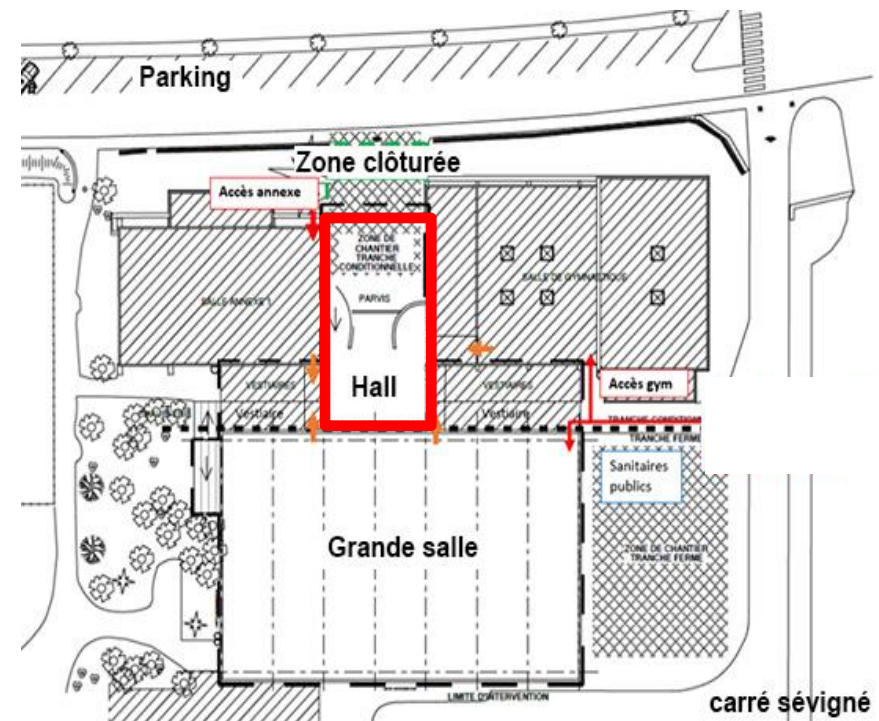
② Rénovation de l'Espace Sportif Bourgchevreuil (COSEC)

Les travaux en 2016 consistent en la rénovation du **Hall** de l'Espace Sportif Bourgchevreuil.

Les travaux de cette nouvelle tranche ont été réalisés de fin Janvier 2016 jusqu'en Juillet 2016.

Travaux effectués :

- Création d'un espace d'accueil et de rassemblement intégrant les usages d'attente, d'information et un espace bar.
- Création de sanitaires publics, de 2 vestiaires arbitres, d'un local ménage et d'un local technique.



Principaux Investissements réalisés en 2016

② Rénovation de l'Espace Sportif Bourgchevreuil (COSEC)

Durée des travaux : 6 mois (de fin Janvier à Juillet 2016)



Photo Travaux en cours

**Inauguration après travaux :
3 septembre 2016**



Principaux Investissements réalisés en 2016

③ Couverture des 2 terrains de tennis municipaux extérieurs

Les **travaux de couverture** des 2 terrains de tennis de Bourgchevreuil ont débuté en Mai 2016 jusqu'en Octobre 2016 (durée de **6 mois**).

Travaux effectués :

- **Création d'une structure charpente-couverture** (sans modification des terrains de tennis existants qui ont été rénovés en 2013) ;
- Réalisation d'un **nouveau parking central**,
- Création d'un **mini-terrain de tennis en extérieur pour les enfants**,
- **Réaménagement du merlon paysager** ;



(angle rue de la Chalotais
et boulevard de Dézerseul)

Inauguration après travaux : 5 novembre 2016

Principaux Investissements réalisés en 2016

B) Dépenses d'équipements sur autres opérations :

④ Autres investissements (non-exhaustifs) :

- Piscine

- Travaux de rénovation énergétique :
 - remplacement de la régulation chlore et pH (études en 2016 et marché notifié, puis travaux en 2017)
 - reprise d'étanchéité des bacs tampons (études en 2016 et marché infructueux/non notifié , relance marché en 2017)
 - étude de nouveaux systèmes de filtration et récupération d'eau
 - étude de récupération de la chaleur des eaux de renouvellement
 - étude sur la modernisation de la production de chaleur
- Réfection du sauna (études en 2016, travaux en 2017)

- Palais des Sports

Travaux d'étanchéité de la toiture du bâtiment : étude et recherche des fuites
Travaux sur la ventilation du bâtiment : étude sur remplacement

- Halle des Sports

Travaux sur la modernisation de l'éclairage du bâtiment (éclairage mis en Led)

Principaux Investissements réalisés en 2016

④ Autres investissements (non-exhaustifs) :

- Ecoles publiques : nouveaux équipements numériques (suite de 2015)

- équipements d'ordinateurs dans les classes (février 2016)

- Ecoles publiques : rénovation

- 4 écoles : travaux de réfection de salles (travaux pluri-annuels)

- + Ecole Bourgchevreuil : travaux d'insonorisation du restaurant scolaire + travaux à la Cuisine + isolation des salles de classe les plus froides (isolation par l'extérieur sur les murs concernés)

- + Ecole Beausoleil : travaux d'insonorisation du restaurant scolaire

Principaux Investissements réalisés en 2016

④ Autres investissements (non-exhaustifs) :

- Sécurité des bâtiments

Renforcement des contrôles d'accès aux bâtiments

- Sécurité des habitants

Système de vidéo-protection dans les lieux publics
=> Étude réglementaire effectuée, et identification des sites possibles, pour établir le cahier des charges

- Accessibilité des bâtiments

Travaux d'accessibilité des établissements recevant du public (ERP) municipaux (normes handicap) :
=> tranche 2016 : école Beausoleil, Centre culturel Pont des Arts, Espace Sportif Bourgchevreuil (COSEC)



Principaux Investissements réalisés en 2016

④ Autres investissements (non-exhaustifs) :

- Equipements mécaniques pour le service de Propreté Urbaine

Achat d'une balayeuse



- Médiathèque

Acquisition d'une nouvelle banque d'accueil



- Carré Sévigné

Etude d'équipement de pont lumière
Etude d'équipement de retour de scène

- Epicerie Sociale

Travaux de réfection de la toiture du bâtiment



Principaux Investissements réalisés en 2016

⑤ Investissements supplémentaires réalisés par rapport au Budget

En 2016, **grâce aux économies** réalisées essentiellement sur les opérations de « couverture des terrains de tennis Bourgchevreuil » et de l'Eglise, ainsi que sur la dotation bâtiment, des **travaux supplémentaires** ont pu être engagés en cours d'année 2016 :

- **Centre Technique Municipal** : aménagement de bureaux pour l'arrivée de personnel de Rennes Métropole, et station de lavage
- **Salle sportive Beausoleil** : réfection du mur en polycarbonate
- **Salle d'Escrime** : rénovation du système de signalisation
- **Carré Sévigné** : pose de portes automatiques
- **Tennis Bourgchevreuil** : rénovation du club house des tennis, et ravalement des façades de l'ancien bâtiment des tennis couverts
- **Golf** : création de 9 départs synthétiques
- **Stade d'eaux vives** : réfection des berges
(tranches conditionnelles prévues initialement en 2018)



Principaux Investissements prévus en 2017



Ville de
**CESSON
SÉVIGNÉ**

Principaux Investissements prévus en 2017

A) Dépenses d'équipements sur opérations majeures ou pluri-annuelles :

① Restauration de l'Eglise

(chantier 2014 à 2017)



Principaux Investissements prévus en 2017

① Restauration de l'Eglise

Rénovation de l'éclairage intérieur :
effectué en janvier 2017



Principaux Investissements prévus en 2017

① Restauration de l'Eglise

Dépose des échafaudages :
effectué en décembre 2016
(et fini en janvier 2017)

Nettoyage des abords

Inauguration après travaux :
25 et 26 mars 2017



Cesson-Sévigné
Eglise Saint-Martin

Ouverture au public
après 4 années de travaux
de restauration

**25 & 26
mars 2017**

Concerts
Expositions
Visites guidées

ville-cession-sevigne.fr

Logo of the City of Cesson-Sévigné and the association of friends of the church.

Principaux Investissements prévus en 2017

B) Dépenses d'équipements sur autres opérations :

② Autres investissements (non-exhaustifs) :

SCOLAIRE :

- Ecoles maternelles et élémentaires Beausoleil et Bourgchevreuil :

- Rénovation du sol des locaux et travaux de peinture (pluri-annuel)
- Rénovation de la salle des maîtres et du préau (école Beausoleil)
- Réfection de placards
- Changement de sanitaires
- Pose de serrures sur les portes des classes
- Renouvellement aire de jeux dans la cour

- Restaurants scolaires Beausoleil et Bourgchevreuil :

- Travaux dans les cuisines
- Mise en place de serrures sur les portes
- Renouvellement matériel de cuisine
- Travaux d'insonorisation de la cantine Beausoleil
- Travaux dans les vestiaires

Principaux Investissements prévus en 2017

② Autres investissements (non-exhaustifs) :

Petite Enfance :

- **Crèche (les petits cœurs)** : installation d'une climatisation fixe
- **Maison de l'enfance** : travaux intérieur dans bâtiment + étude extension bâtiment + mise en place de serrures

Jeunesse :

- **Centre de loisirs** : remplacement des menuiseries à l'étage

Principaux Investissements prévus en 2017

② Autres investissements (non-exhaustifs) :

SPORTS & LOISIRS :

- **Pole France Canoe-Kayak** : aménagement pour agrandissement vestiaire
- **Stade Dézerseul** : rénovation des vestiaires
- **Stade Roger Belliard** : remplacement de portes
- **Terrain de tennis Beausoleil** : rénovation complète
- **Golf** : cloture du practice + convoyeur + robot ramasseur de balles
+ local ramassage automatique des balles



- **Piscine** :

Travaux Phase 2 : cuvelage bacs, traitement de l'eau, déplombage, structure charpente, peinture, verrière, éclairage)

+ Etude Phase 3 (études pour remplacement chaudière, filtration, ventilation, GTB, carrelage)



Principaux Investissements prévus en 2017

② Autres investissements (non-exhaustifs) :

SPORTS & LOISIRS (suite) :

- Espace Sportif Beausoleil :

Étude de rénovation complète



- **Hall des Sports** : rénovation sol sportif

- **Palais des Sports** : travaux d'étanchéité du toit
et travaux sur la ventilation du bâtiment

(remplacement de la centrale de traitement de l'air)

- **Salle des arts martiaux** : changement des issues de secours, et
changement complet du sol (tatamis)

- **Salle de musculation** : réfection du sol



Principaux Investissements prévus en 2017

② Autres investissements (non-exhaustifs) :

CULTURE :

- Carré Sévigné :

travaux de mise aux normes des charpentes pour permettre des charges supplémentaires (planning travaux dépendant de la Saison Culturelle)



- Centre Culturel Auditorium :

rénovation des sols et fauteuils (suite)



- Résidence Beausoleil – EHPAD (maison de retraite) :

Travaux d'aménagement de l'accueil et des bureaux administratifs.

Études pour rénovation



Principaux Investissements prévus en 2017

② Autres investissements (non-exhaustifs) :

ESPACES PUBLICS :

- **Cimetiere** : travaux d'aménagement (pluri-annuel)

- **Espaces Verts** :

plan de boisement (pluri-annuel),

plan d'embellissement,

aménagement Place Waltrop (mise en place de bacs de végétaux et de bancs),

travaux de réfection de berges (prévu en aval du vannage de la route de Paris)

- **Aires de Jeux** : travaux de réparation et de renouvellements des jeux

- **Voirie** :

entretien des chemins piétons,

travaux sur passerelles,

travaux cours d'écoles,

mise en place de containers enterrés,

travaux de dévoiement de réseaux telecom sur le terrain de l'ancienne poste.

Principaux Investissements prévus en 2017

② Autres investissements (non-exhaustifs) :

Mairie :

- Mairie principale :

remplacement des menuiseries au 1^{er} étage,
remplacement partiel de sols au Rdc et 1^{er} étage.



Police municipale :

- Véhicule : renouvellement d'un véhicule



Principaux Investissements prévus en 2017

② Autres investissements (non-exhaustifs) :

Equipements pour Services Techniques :

Matériels :

- Renouvellement petits matériels pour Voirie et Espaces Verts
- Renouvellement plateaux de coupe sur engins Espaces Verts

Principaux Investissements prévus en 2017

② Autres investissements (non-exhaustifs) :

- Sécurité des bâtiments

Renforcement des contrôles d'accès aux bâtiments

- Sécurité des habitants

Installation du Système de vidéo-protection dans les lieux publics



- Accessibilité des bâtiments

Travaux d'accessibilité des établissements recevant du public (ERP) municipaux (normes handicap) :

=> Nouvelle tranche en 2017 : Groupe scolaire Bourgchevreuil, Cantine scolaire Bourgchevreuil, Piscine, Maison de l'enfance, Eglise