

# ETATS GENERAUX DEVELOPPEMENT DURABLE

ACTIONS VISANT A REDUIRE LES  
CONSOMMATIONS D'ENERGIES

# REHABILITATION DU CENTRE CULTUREL

## avec pour objectif le label BBC rénovation 2009

- Réaménagement et renforcement de l'isolation thermique.
- Remplacement de la climatisation par un système double flux performant.



Remplacement des verrières et autres parties vitrées par des matériaux athermiques.

# Remplacement de chaudières énergivores

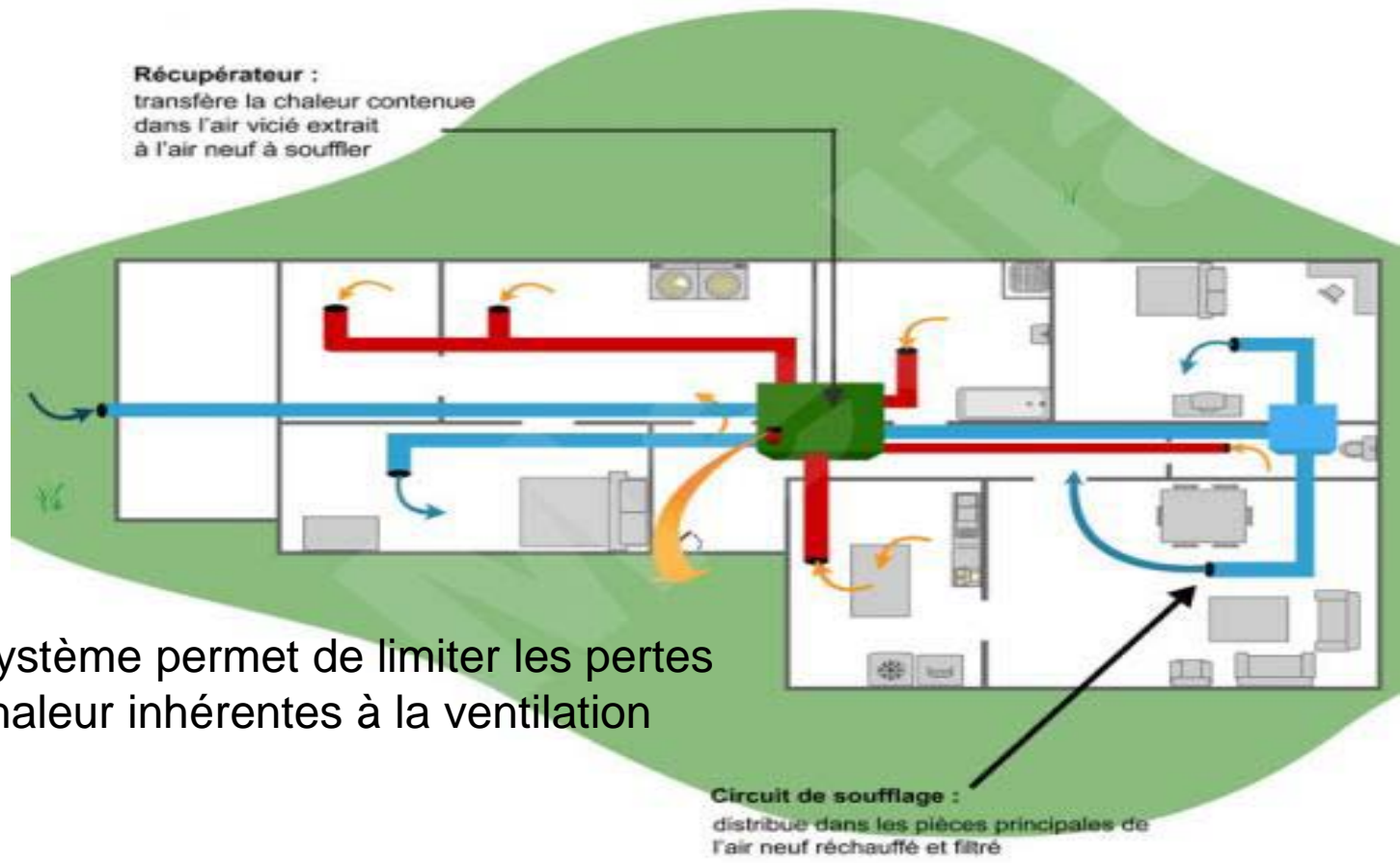
- Remplacement des chaudières des cuisines du groupe scolaire Bourgchevreuil par un modèle à condensation



- Remplacement des chaudières du Carré Sévigné par un modèle à condensation et isolation des 600 m de distribution du réseau de chauffage



# Remplacement des VMC simple flux par des VMC double flux au Palais des Sports et à l'Hôtel de Ville



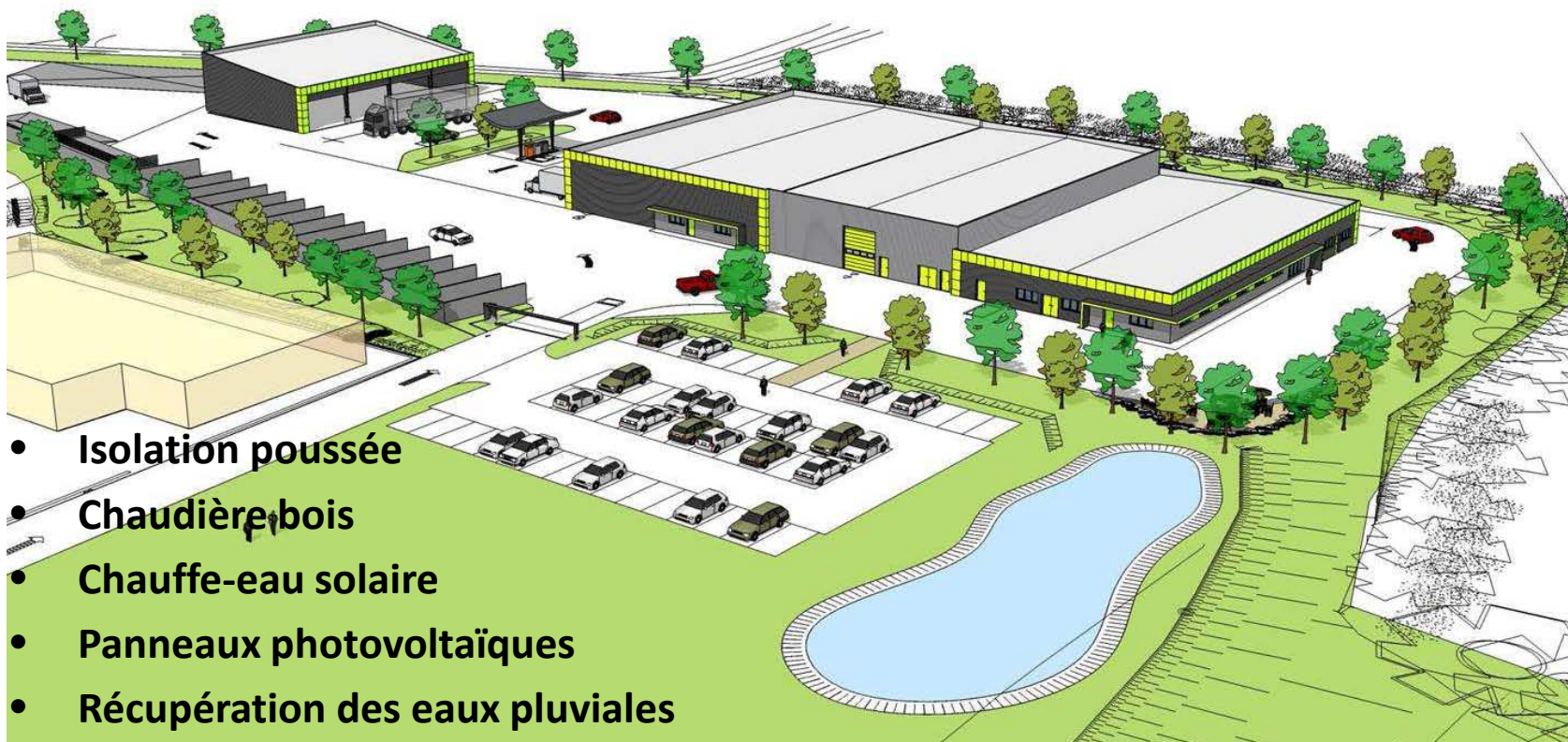
Ce système permet de limiter les pertes de chaleur inhérentes à la ventilation

# Reconstruction du Club House Golf



**Isolation poussée et intégration d'un poêle à bois**

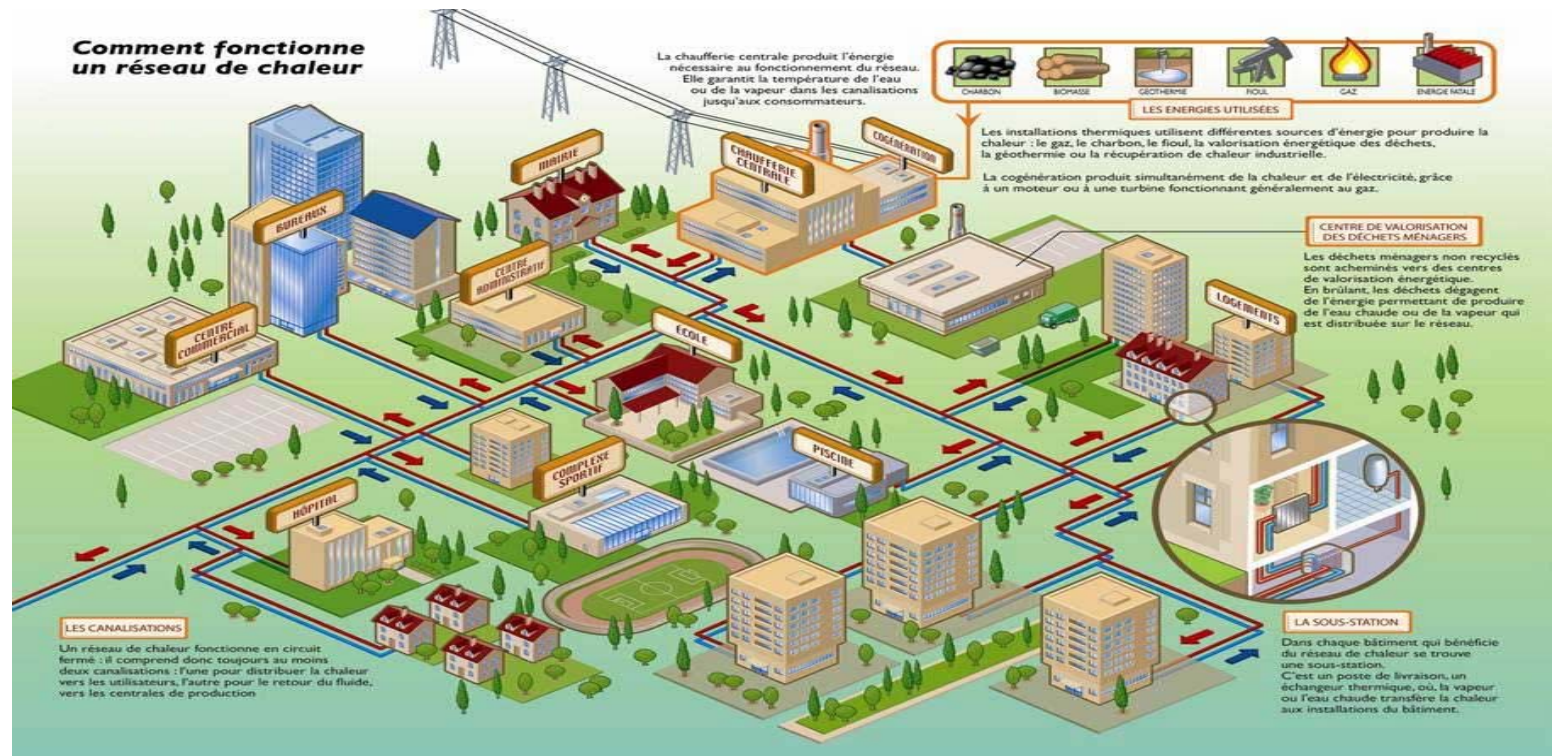
# Reconstruction du Centre Technique Municipal



- Isolation poussée
- Chaudière bois
- Chauffe-eau solaire
- Panneaux photovoltaïques
- Récupération des eaux pluviales

# Projet de réseau de distribution de chaleur

## Chaufferie bois



**Moins d'émission de CO<sup>2</sup>**  
**Un entretien simplifié**  
**Un coût énergétique stable et compétitif**  
**Une plus grande maîtrise des consommations**

# Réalisation d'un diagnostic de l'éclairage public pour organiser une plage de coupure et pour la rénovation du parc de candélabres



Une coupure de 4H00 par nuit de l'éclairage public pourrait permettre:  
D'économiser 1,07 million de KWH par an  
*Une réduction des émissions de CO<sup>2</sup> de 1200 tonnes par an*

# Un ensemble de petites actions dans l'ensemble des ERP apportent leurs pierres à l'édifice



Pose de capteurs de présence pour l'éclairage dans les communs, les entrées ou encore les toilettes



Remplacement des robinets de puisage par des robinets pressostatiques



Remplacement systématique des lampes à incandescence par des lampes économiques

## L'achat et l'utilisation de vélos électriques



# Inscription de la commune dans un cadre expérimental à l'action VOLTALIS

## Cette action concerne les logements et bâtiments chauffés à l'électricité



VOLTALIS est une société qui propose par le biais de son boîtier BluePod un délestage des installations électriques lors des pics de consommation.

77 logements sont actuellement équipés du BluePod dans la commune de Cesson Sévigné dont 20 logements Habitat 35

Pour un pavillon de type F4 cela se traduit par une économie d'environ 150 € par an

### Bâtiments concernés pour la commune:

Mairie de Cesson-Sévigné  
Club photo  
Point d'accueil emploi  
Bureau association  
Grande salle 1 et 2  
Vestiaires Foot  
Vestiaires Stade d'honneur  
Stade eaux vives  
La Fresnerie

Salle des Arts Martiaux  
Maison des Jeunes  
Stade de Football  
Air de camping car  
Salle des Fêtes  
Ateliers municipaux  
Base nautique  
Stade Dezerseul  
Maison de l'enfance

