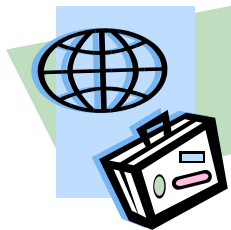


Programme de l'accueil de loisirs maternel 2 - 4 ans pour l'année 2011/2012



Voyage autour de la terre : les 6 continents

_ l'Europe



du 7 septembre au 19 octobre 2011

_ l'Antarctique



du 9 novembre au 14 décembre 2011

_ l'Asie



du 4 janvier au 8 février 2012

_ les Amériques



du 29 février au 4 avril 2012

_ l'Afrique



du 25 avril au 30 mai 2012

_ l'Océanie



du 6 juin au 4 juillet 2012